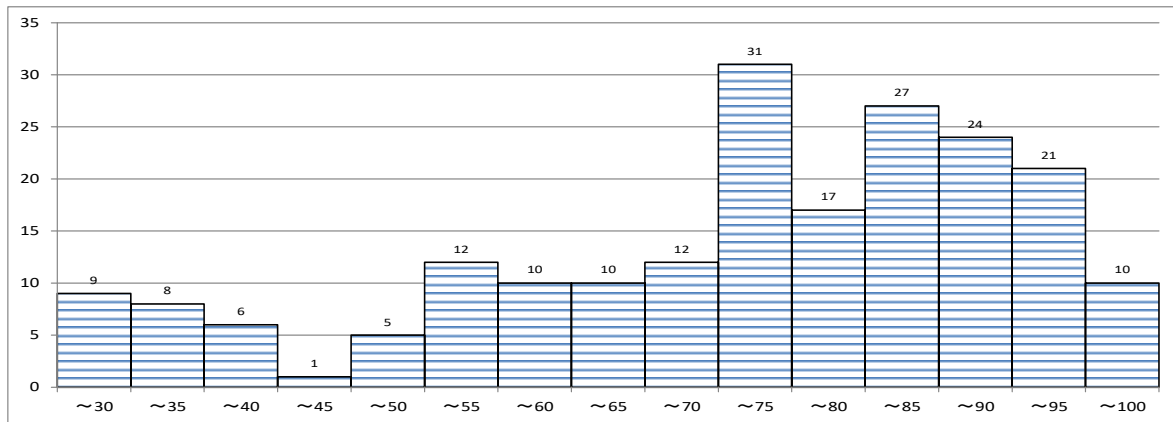


第1学年英語科後期中間考查得点度数分布

1 総得点の度数分布 単位：人 作業 自分の場所を色鉛筆等で塗ってみよう。



2 評価観点別得点の度数分布 単位：人 作業 自分の場所を色鉛筆等で塗ってみよう。

得点 観点	0	~5	~10	~15	~20	~25	~30	~35	~40
A 表現	0	22	15	31	50	51	33		
B 理解	0	0	0	4	28	60	111		
C 知識	1	4	8	10	8	24	35	59	54

3 評価項目別得点の度数分布 単位：人 作業 自分の場所を色鉛筆等で塗ってみよう。

項目 \ 得点	0	1	2	3	4	5	6	7	8	9	10	11	12	13	14	15
基礎英語(B)	0	0	0	1	8	6	10	18	18	49	93					
内容理解(B)	0	3	7	15	66	112										
表現理解(B)	0	0	1	1	1	7	11	25	38	57	62					
理解表現(A)	5	20	31	48	47	52										
本文再生(A)	23	5	13	25	19	27	27	21	21	11	11					
語彙(C)	3	3	5	5	3	6	4	5	5	9	10	20	37	30	40	37
文法理解(C) 11-25→	1	1	1	1	3	3	2	5	3	4	1					
		4	8	8	7	3	13	7	13	16	18	21	13	20	17	10
表現力(A) 11-20→	1	3	12	2	3	7	3	7	3	8	7					
		13	14	12	23	17	12	16	12	22	6					